

Baromètre de l'accidentalité routière de la région Nouvelle-Aquitaine

JANVIER 2026

LES CHIFFRES CLÉS*

	Janv. 2026	Janv. 2025	Évolution Janv. 2026 /Janv. 2025
Tués	23	20	↗
Blessés	397	399	↘
Blessés hospitalisés	119	132	↘
Accidents corporels	305	314	↘

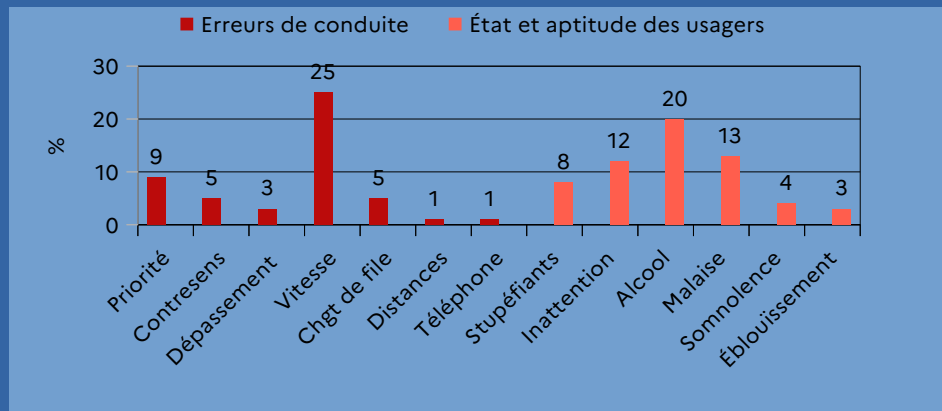
FOCUS SUR LA MORTALITÉ*

L'ÂGE						
	0-17 ANS	18-24 ANS	25-34 ANS	35-49 ANS	50-64 ANS	65 ANS ET +
JANV. 26	1	1	3	5	4	9
JANV. 25	0	4	6	0	3	7
ÉVOLUTION JANV. 26/ JANV. 25	↗	↘	↘	↗	↗	↗

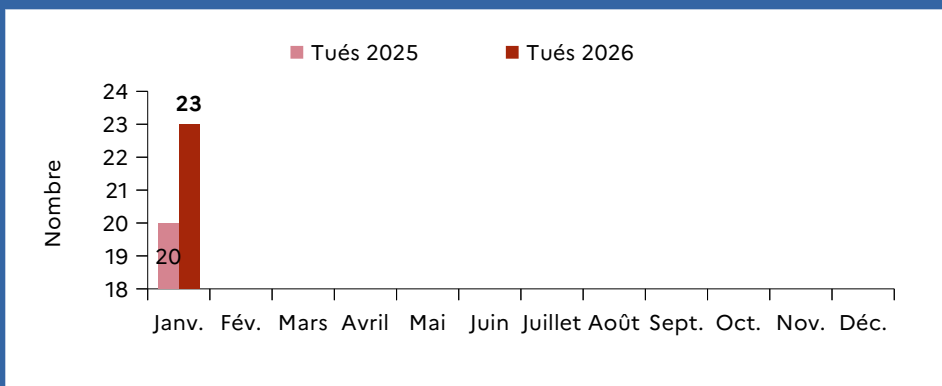
LE TYPE DE ROUTE			
	AUTOROUTES	RTE EN AGGLO	RTE HORS AGGLO
JANV. 26	3	8	12
JANV. 25	1	10	9
ÉVOLUTION JANV. 26/ JANV. 25	↗	↘	↗

LE MODE DE DÉPLACEMENT							
	PIÉTONS ET EDP-SM	VÉLOS ET EDP-M	DEUX- ROUES MOTO- RISÉS	VÉH. DE TOURISME	VÉH. UTILITAIRES ET POIDS- LOURDS	TRANS- PORTS EN COMMUN	AUTRES
JANV. 26	7	2	2	7	2	2	1
JANV. 25	6	0	2	11	0	0	0
ÉVOLUTION JANV. 26/ JANV. 25	↗	↗	—	↘	↗	↗	↗

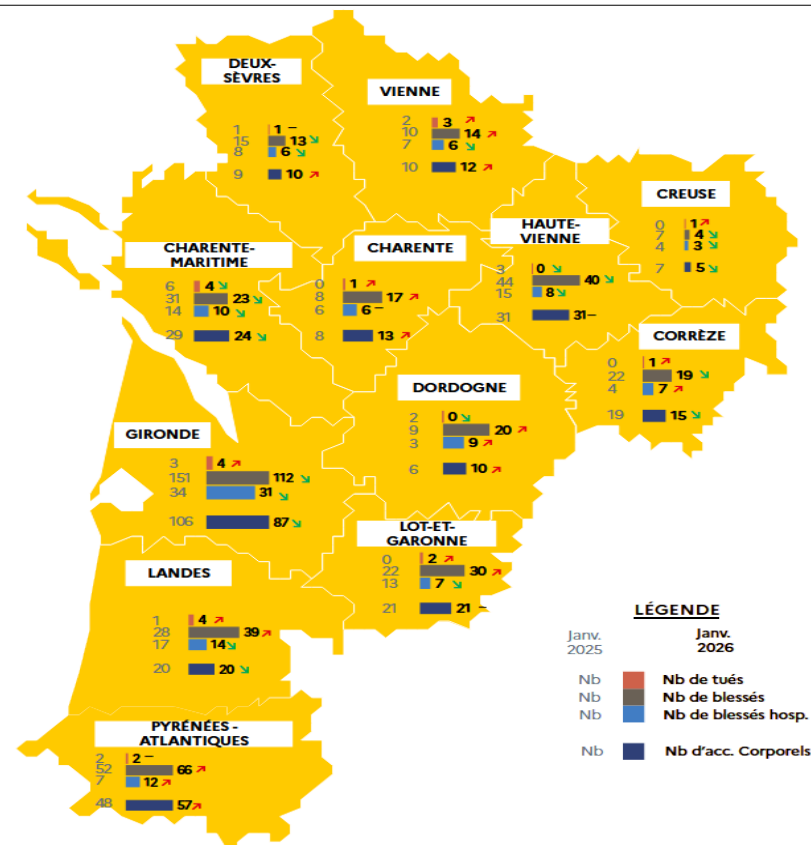
FACTEURS IDENTIFIÉS* CHEZ LES USAGERS PRÉSUMÉS RESPONSABLES D'ACCIDENTS MORTELS SUR LES 12 DERNIERS MOIS



ÉVOLUTION DE LA MORTALITÉ* AU COURS DE L'ANNÉE (2025-2026)



FOCUS SUR L'ACCIDENTALITÉ* DANS LES DÉPARTEMENTS



En moyenne entre 2019 et 2025 au mois de janvier, le nombre de tués par département de la région Nouvelle-Aquitaine varie entre 0 (Creuse) et 5 (Charente-Maritime, Gironde). Avec une moyenne de 25 en région Nouvelle-Aquitaine.

Au mois de janvier 2026, 10 sur 12 des départements ont un nombre de décès qui se situe entre 1 et 4. Parmi les valeurs extrêmes, deux départements ont une mortalité égale à 0 (Haute-Vienne, Dordogne) et trois départements (Landes, Gironde, Charente-Maritime) présentent un maximum de 4 personnes tuées. Le nombre de personnes tuées dans la région est inférieur à la moyenne 2019-2025 de -2 tués.